



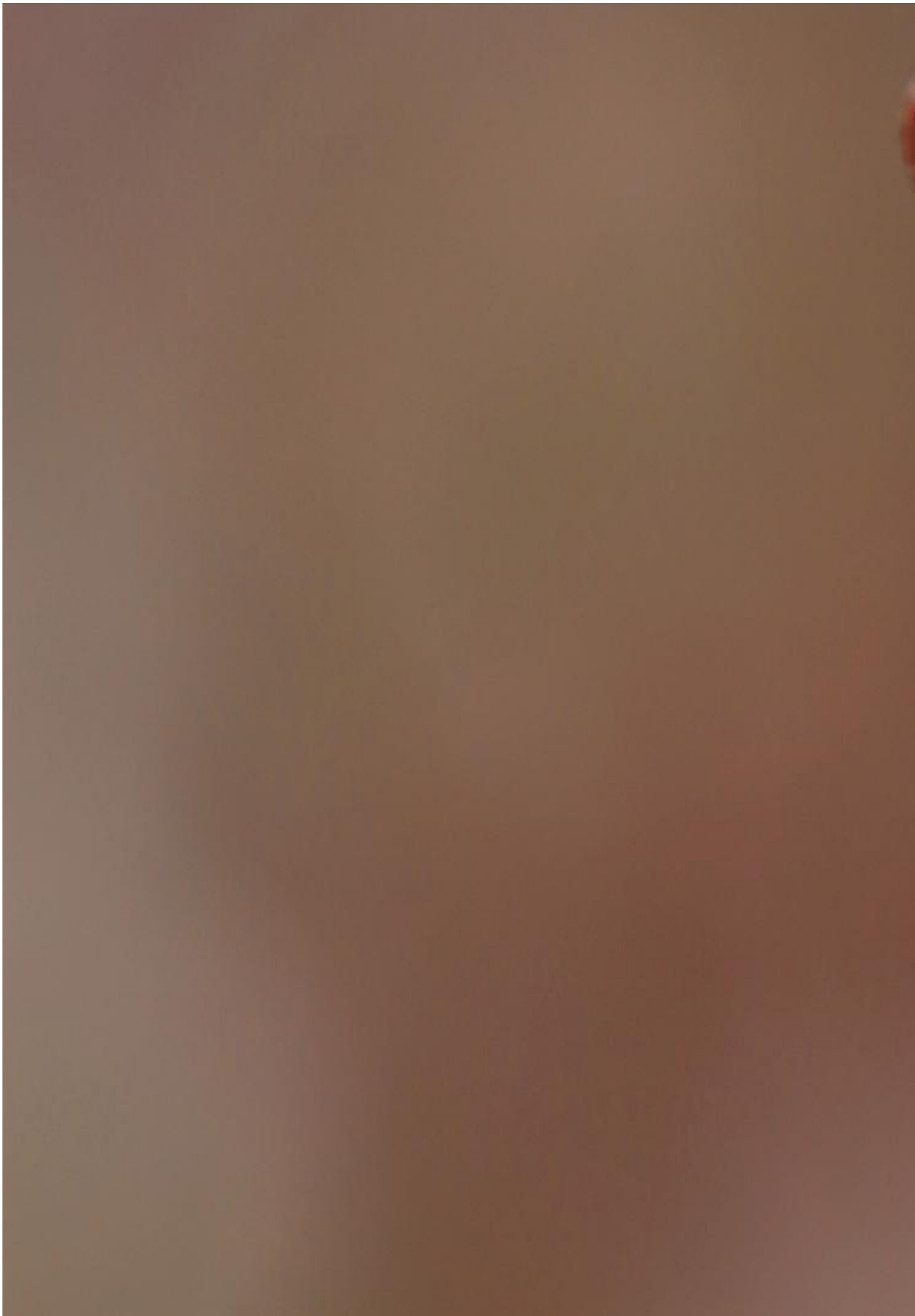
Pépinière certifiée



haute valeur environnementale

# GAURA GAURIELLA BICOLOR





Le Gaura Gauriella Bicolor est une très belle variété de Gaura à fleurs blanches bordée de rose. Vivace robuste et facile à cultiver, ce Gaura fleurira du printemps jusqu'au gelées et attirera les auxiliaires du jardins comme les papillons.

Télécharger notre gamme complète de Gauras en PDF en cliquant [ici](#)

60x120 cm Erigé

Caduc vert

Soleil

Juin à Octobre Blanc bordé de rose

-15°C °C<

Massifs, Bordures, Pots

## **Les caractéristiques de GAURA GAURIELLA BICOLOR.**

Le Gaura Gauriella Bicolor est une sélection intéressante par sa floraison bicolore blanche avec un liseré rose qui offre un contraste à la fleur et une vibrance dans le jardin. Comme tous les Gauras, cette variété offre une très longue floraison de Juin à Octobre. Ce Gaura peut atteindre 1m20 ce qui en fait une grande variété qui apportera de la légèreté dans les massifs de vivaces.

### **Comment l'utiliser.**

Le Gaura Gauriella Bicolor se plaira dans vos massifs de vivaces en association avec des graminées et vivaces légères tel que Perovskia, Sauges, Verveines de Buenos aires... ou apportera de la légèreté entre les arbustes. Ce Gaura s'adaptera aussi en potée sur une terrasse ou en bordure.

## **Quels conseils pour réussir la culture de GAURA GAURIELLA BICOLOR.**

Comme tous les Gauras, il est facile d'entretien. il demande une situation ensoleillé voir mi-ombre et est résistant à la sécheresse. Résistant à -15°C, il faut le rabattre en sortie d'hiver et peut être taillé en milieu de saison pour maintenir le volume et offrir une floraison plus dense.



[www.pepinieres-la-foret.com](http://www.pepinieres-la-foret.com) info@la-foret.com

BP 32 - 44840 LES SORINIERES - FRANCE Tél : +33(0)2 40 04 42 03 / Fax : +33 (0)2 40 05 73 74